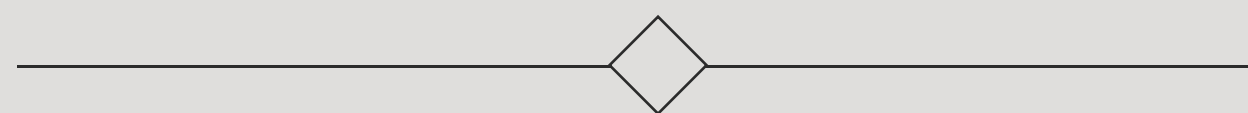


# БОЛЬШОЙ 67



ОКОННЫЕ СИСТЕМЫ  
SCHÜCO

В каждом проекте LEGENDA уделяет окнам особое внимание. Это неотъемлемый элемент архитектуры дома и важный критерий, который определяет качество планировочного решения.

Мы делаем все, чтобы в квартирах было как можно больше света: проектируем много окон, увеличиваем их габариты и применяем особые технологии и решения. Ведь естественное освещение особенно ценно в Петербурге.

Для дома высокого сегмента «Большой, 67» выбраны оконные системы компании Schüco. Это один из признанных мировых лидеров в сфере оконных и фасадных систем, гарантия немецкого качества.

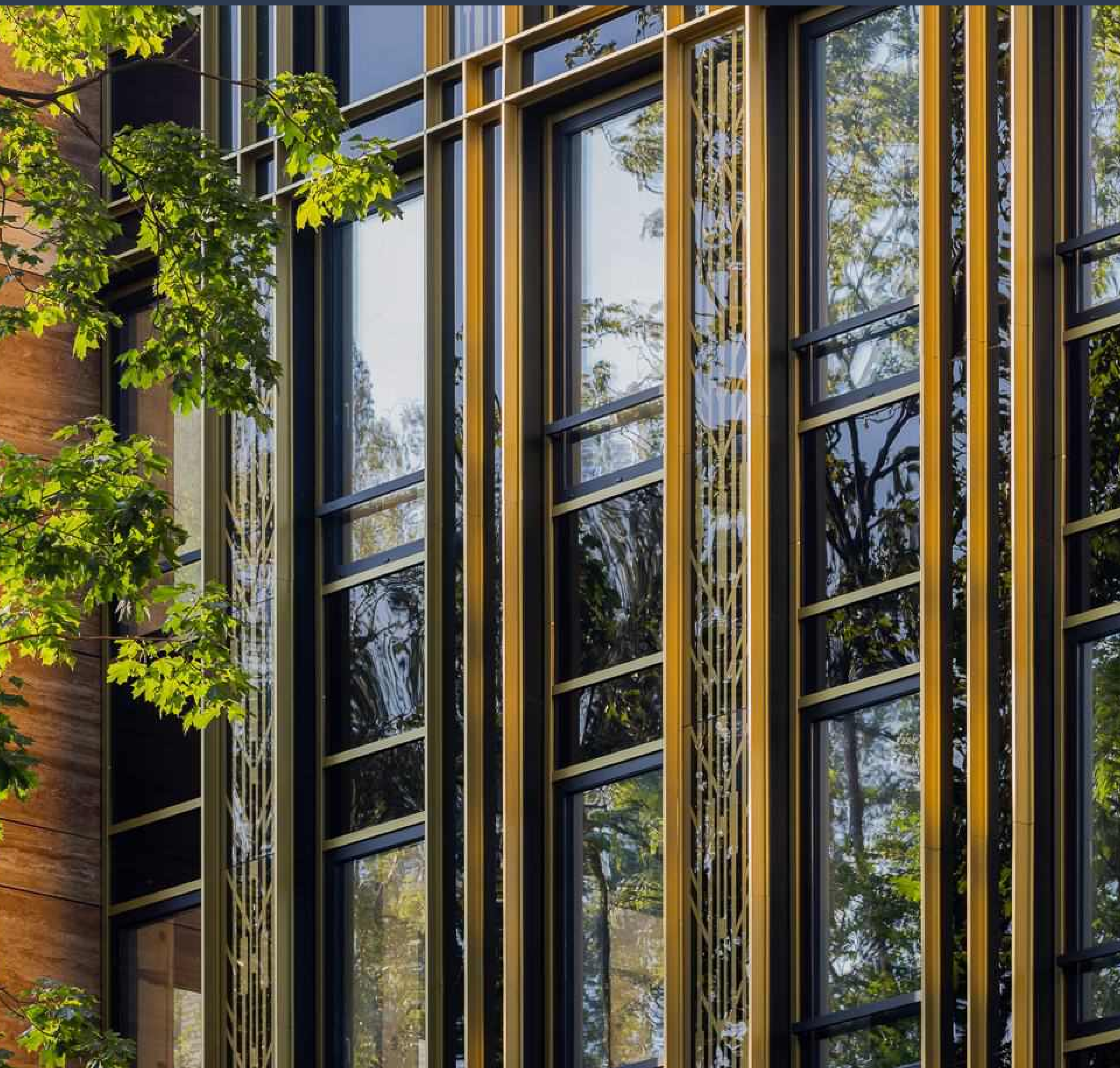


Schüco разрабатывает комплексные решения для оконных систем разной геометрии и сложности, а также собственную фурнитуру и комплектующие, которые гарантируют надежность, функциональность и легкую эксплуатацию. Schüco сознательно завышает требования к качеству, превосходя российские и немецкие государственные стандарты.

В портфолио Schüco – проекты различного назначения в 80 странах мира. За 27 лет работы в России было построено более 1 600 жилых и коммерческих объектов. Окна Schüco применяются в жилых комплексах высокого класса и важных инфраструктурных и государственных объектах, среди которых – деловой центр «Москва-Сити» и Государственный Кремлевский Дворец.



Поскольку каждый проект LEGENDA отличается нестандартными решениями и сложными инженерными задачами, это требует безукоризненной работы партнеров на всех этапах. С компанией Schüco девелопера связывает гордость совместной работы – фасадная система Schüco была установлена в доме высокого сегмента «Институтский, 16». Кстати, именно этот дом Schüco презентует своим партнерам как пример превосходного исполнения фасадных систем и часто приглашает на экскурсию.



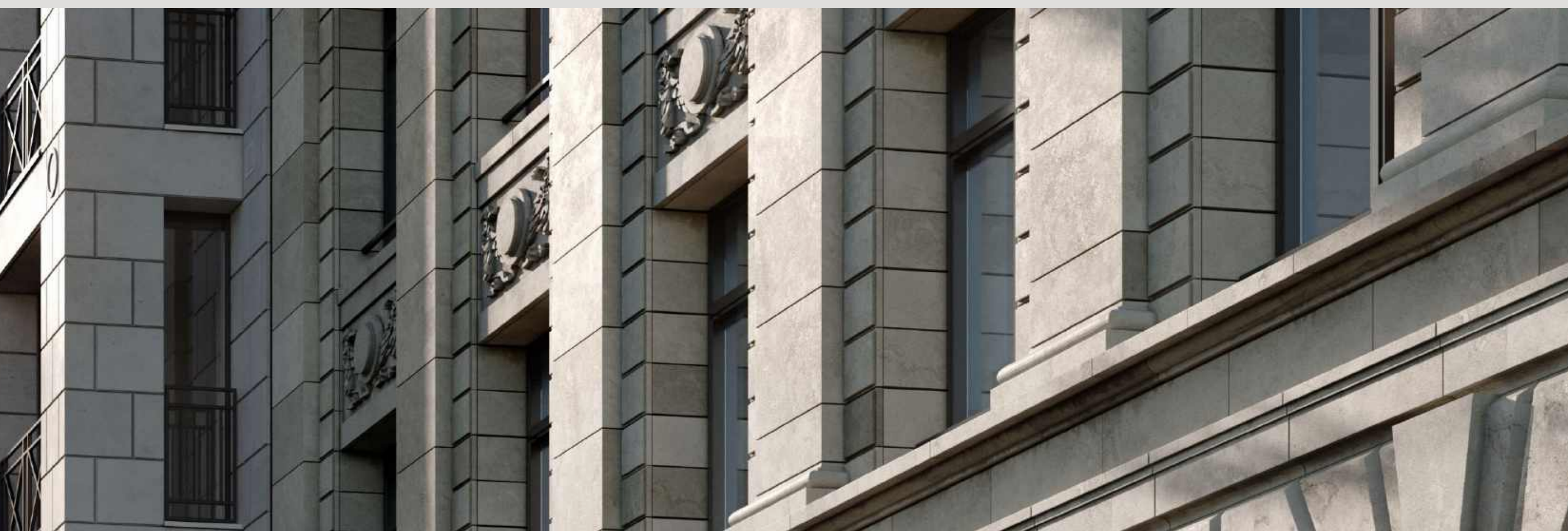
# ТЕХНИЧЕСКИЕ ОСОБЕННОСТИ

---

В доме «Большой, 67» высота большинства окон превосходит стандартные размеры в 1,5 м и начинается от 2,4 м, а в некоторых квартирах достигает 3,3 м. Они устанавливаются «в пол» или с подоконной зоной на высоте 55 см.

Увеличенные габариты окон – сложная инженерная задача, которая под силу не всем производителям. Оконная система Schüco отвечает самым высоким требованиям по надежности, прочности, энергоэффективности и архитектурному оформлению здания.

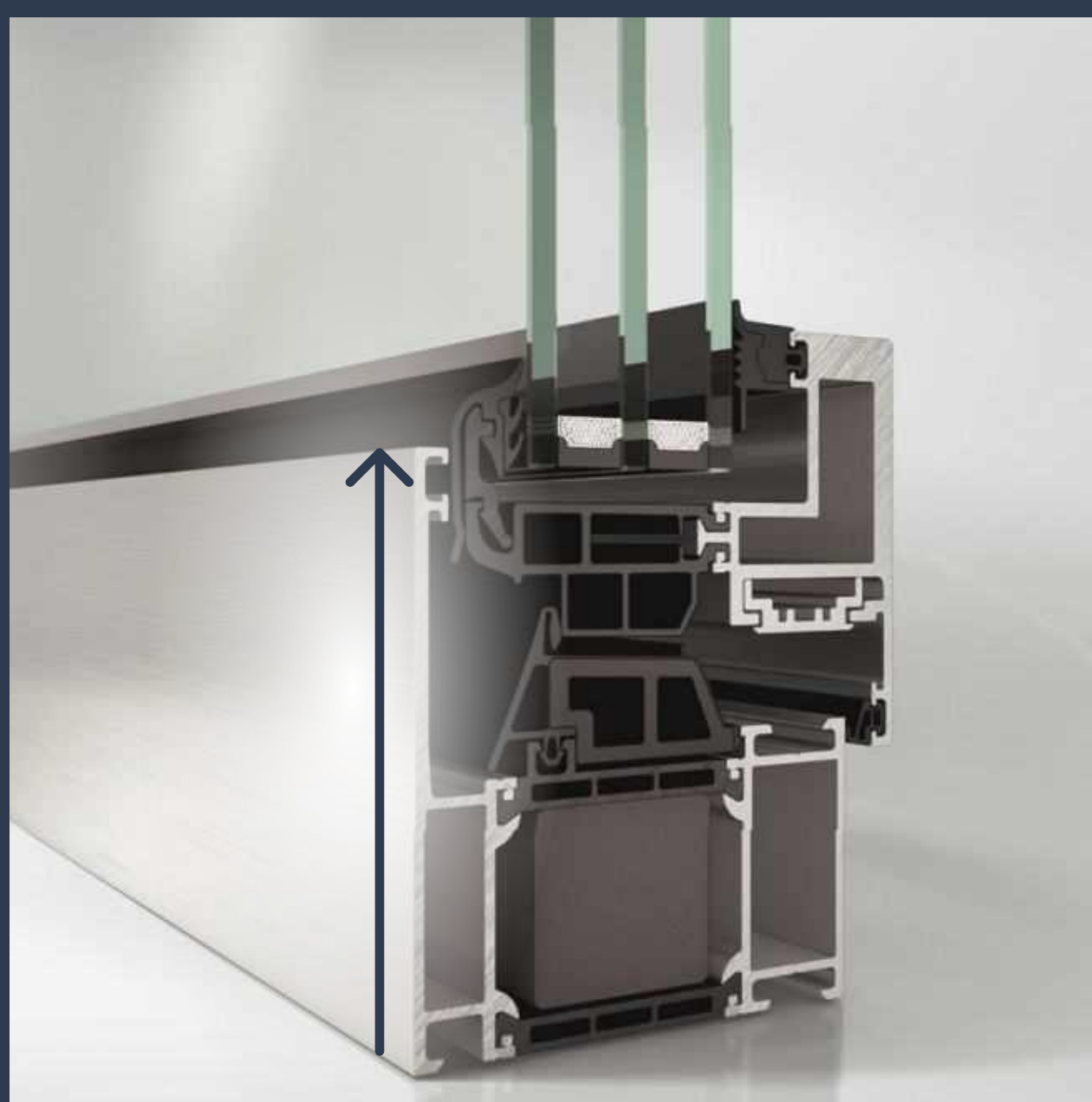
Окна в проекте «Большой, 67» будут выполнены из термоизолированного алюминиевого профиля увеличенной глубины 75 мм – для лучшей защиты от холода и шума.



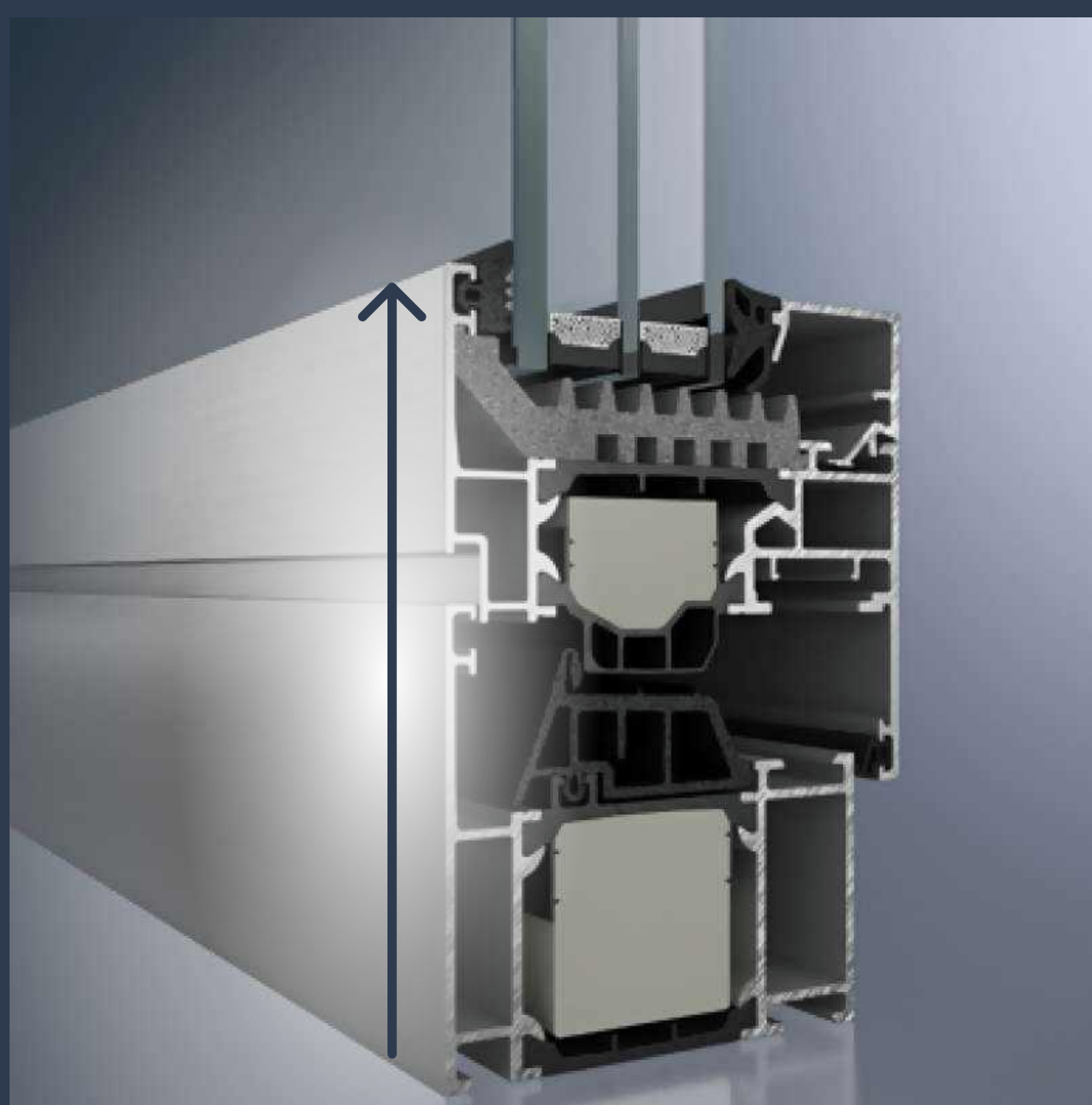
Для повышения естественной освещенности квартир в проекте предусматривается сразу несколько решений:

## СКРЫТАЯ СТВОРКА

Она спрятана за неподвижным элементом профиля, что позволяет увеличить площадь светового проема. А лаконичный дизайн придает экстерьеру дома современности и утонченности.



ОКНО  
СО СКРЫТОЙ СТВОРКОЙ



ОКНО  
С ВИДИМОЙ СТВОРКОЙ

# ШТУЛЬПОВОЕ ОТКРЫВАНИЕ



Окно с импостом – стандартное решение на строительном рынке. Импост – широкая центральная вертикальная перемычка, которая интегрирована в оконный профиль для примыкания и затвора двух створок. Для дома «Большой, 67» внедрено более современное и эстетичное решение – штульповое открывание.



**ОКНО  
С ИМПОСТОМ**



**ОКНО  
СО ШТУЛЬПОМ**

Штульп – это профиль, который крепится к одной из створок окна. Как и импост, он необходим для фиксации створок в закрытом положении. При штульповом открывании оконный проем остается полностью свободным. Система имеет прекрасные герметические свойства, обладает высокими характеристиками по теплоизоляции, воздухо- и водонепроницаемости.

# ЭКСКЛЮЗИВНО В ПРОЕКТЕ



Чтобы подчеркнуть красоту планировок и создать эффектные виды, в доме «Большой, 67» запроектированы квартиры с эксклюзивными решениями:

## ОКНА СО СТРУКТУРНЫМ ОСТЕКЛЕНИЕМ

Это технология, которая позволяет выполнить угловое соединение стеклопакетов без видимого крепления, то есть без использования вертикального алюминиевого профиля. Взамен соединение заполняется утеплителем и герметизируется, что обеспечивает отличные показатели по теплоизоляции и водонепроницаемости, а значит гарантирует долговечность конструкции.





Для выполнения остекления со структурным углом используются специальные стеклопакеты с удлиненным внешним стеклом. Такая конструкция выглядит более эстетично, не нарушает гармонию панорамного вида и увеличивает световой проем. Окна со структурным остеклением применяются в эркерах гостиных и детских комнат и в увеличенных окнах детских спален.



## МОЛЛИРОВАННЫЙ ВИТРАЖ

Особое архитектурное и планировочное решение проекта — угловая видовая гостиная, расположенная в 5 секции на верхнем этаже. Для этой квартиры будет выполнен моллированный витраж — конструкция, при которой форма окна мягко закруглена.



Такой эффект создается не только благодаря гнущемуся стеклу, но и плавному изгибу алюминиевого профиля. Производство моллированного витража – это сложный технологический процесс, когда из хрупкого материала создается прочное стекло особой геометрии.

Для каждого стекла изготавливают раму и отправляют в печь, где конструкция медленно нагревается и принимает нужную форму.

Выполненный по индивидуальному заказу LEGENDA витраж будет подчеркивать эстетику дома и создавать уникальный интерьер, открывая великолепный вид на перспективу Большого проспекта.



# КОМПЛЕКТАЦИЯ ОКОННЫХ ПРОФИЛЕЙ

---

Один из принципов работы Schüco – максимальное качество и надежность, именно поэтому вместе с алюминиевыми профилями компания поставляет собственную оригинальную фурнитуру.

Для дома «Большой, 67» выбрана оконная ручка логического открывания с ключом. Когда створка закрыта на ключ, она открывается только для проветривания. Чтобы разблокировать поворотное открывание окна, необходимо повернуть ключ на 180°.

Блокировка обеспечивает дополнительную безопасность и спокойствие жителей, особенно когда в квартире проживают дети и домашние животные.



Внешний вид алюминиевых профилей будет иметь фактурное покрытие Муар, которое обладает приятным тактильным эффектом. Такие окна просты в уходе, устойчивы к царапинам, а также дольше, чем другие, сохраняют свой внешний вид. Глубокий темно-серый цвет окон с матовым оттенком будет элегантно сочетаться с любым интерьером – от скандинавского до современного или классического.



# МУЛЬТИФУНКЦИОНАЛЬНОЕ АРХИТЕКТУРНОЕ СТЕКЛО LARTA GLASS

---

Увеличенная площадь остекления накладывает на девелопера дополнительную ответственность за комфортный микроклимат в квартирах. В проекте «Большой, 67» выбрано архитектурное мультифункциональное стекло Larta Glass.

Солнцезащитное и теплосберегающее покрытие стекла способствует поддержанию комфортной температуры в квартире: зимой оно сохраняет тепло внутри помещения, а летом отражает солнечный свет, избегая эффекта «парника» и снижая нагрузку на кондиционирование.

Благодаря легкому нейтральному напылению стекол, они эстетично вписываются в архитектурную концепцию комплекса и соответствуют высокому классу проекта.

